

**TEM MAIS
TRABALHO
CHEGANDO**

DUPLICAÇÃO

**DA
AVENIDA**

ARTÊMIA PIRES

Feira PREFEITURA

**TODO DIA
TEM TRABALHO
CHEGANDO**

UMA GRANDE OBRA DE MOBILIDADE

**POR AQUI
PASSAM**

**+3 MIL VEÍCULOS
POR HORA** (EM HORÁRIO
DE PICO)

MAIS DE 7 MIL METROS DE DRENAGEM

7 km (DO CONTORNO
AO DAMHA)
DE AVENIDA

18 MIL TONELADAS DE ASFALTO

- ✓ **DRENAGEM**
- ✓ **ASFALTO**
- ✓ **PASSEIOS**
- ✓ **ILUMINAÇÃO**

DUPLICAÇÃO
ARTÊMIA
PIRES

**MAIS DE
60 MILHÕES
EM INVESTIMENTOS**

PRAZO DE EXECUÇÃO:
18 MESES

DUPLICAÇÃO ARTÊMIA PIRES



Feira PREFEITURA
TODO DIA
TEM TRABALHO
CHEGANDO

DUPLICAÇÃO ARTÊMIA PIRES

PREFEITURA
Feira
TODO DIA
TEM TRABALHO
CHEGANDO

DUPLICAÇÃO ARTÊMIA PIRES



DUPLICAÇÃO ARTÊMIA PIRES



MAPA CHAVE

LEGENDA

- TACHÃO REFLECTIVO MONODIRECIONAL
- FAIXA SIMPLES CONTÍNUA BRANCA - LARGURA = 10 cm DIVISÓRIA DE FAIXAS DE TRÁFEGO - PROIBIDO ULTRAPASSAGEM
- FAIXA DUPLA CONTÍNUA BRANCA - LARGURA = 10 cm DESLOCAMENTO LATERAL PROIBIDO
- FAIXA TRACELADA BRANCA - 2m x 4m - LARGURA = 10 cm DIVISÓRIA DE FAIXAS DE TRÁFEGO
- FAIXA TRACELADA BRANCA - 1m x 1m - LARGURA = 10 cm DELIMITADORA DE ALINHAMENTOS DE FAIXAS DE TRÁFEGO
- FAIXA CONTÍNUA BRANCA DE BORDO DA PISTA - LARGURA = 10 cm NAS SINS COLETORES E LOCAIS
- FAIXA SIMPLES CONTÍNUA AMARELA - LARGURA = 10 cm DIVISÓRIA DE FLUXOS DE CIRCULAÇÃO - PROIBIDO ULTRAPASSAGEM
- FAIXA SECCIONADA AMARELA - 20 x 4m - LARGURA = 10 cm DIVISÓRIA DE FLUXOS DE CIRCULAÇÃO
- FAIXA DE TRAVESSIA DE PEDESTRE CONFORME DETALHE
- SINALIZAÇÃO HORIZONTAL DE "DE A PREFERÊNCIA"
- SINALIZAÇÃO HORIZONTAL DE "PARADA OBRIGATORIA"
- SUPORTE DE PLACA COM UM APOIO
- ZEBRADO CONFORME DETALHE - ZPA
- CONJUNTO SEMAFÓRICO

Nº	DISCRIMINAÇÃO DAS REVISÕES	DATA
01	-	-
02	-	-
03	-	-
04	-	-
05	-	-
06	-	-

CONFERIDO	APROVADO	VISTO

MUNICÍPIO DE FEIRA DE SANTANA

SECRETARIA DE PLANEJAMENTO

NOME DO PROJETO: PROJETO DE REQUALIFICAÇÃO E DUPLICAÇÃO DA AV. ARTÊMIA PIRES

REFERÊNCIA: PROJETO BÁSICO DE SINALIZAÇÃO

PRANCHA Nº: SIN 02/18

Planta Parcial

EMPRESA RESPONSÁVEL: Aet Arquitetura Planejamento e Transportes Ltda.

RESPONSÁVEL TÉCNICO: PAULO CAVALCANTI DE ALBUQUERQUE

CO-AUTOR: ANA CECÍLIA PARISI / JORDAN PAULO MEROS

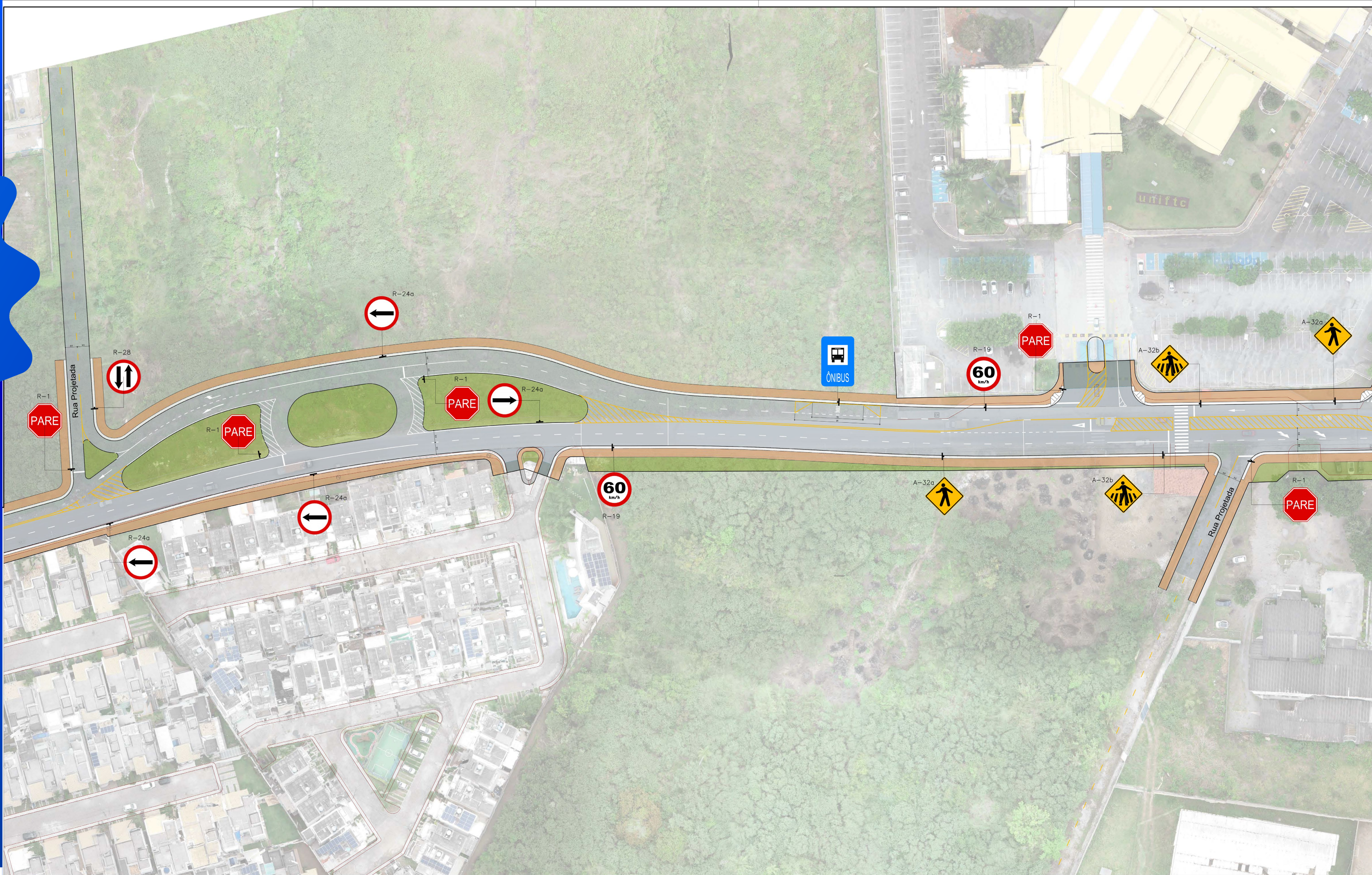
REVISÃO: 02

DATA: OUT/2025

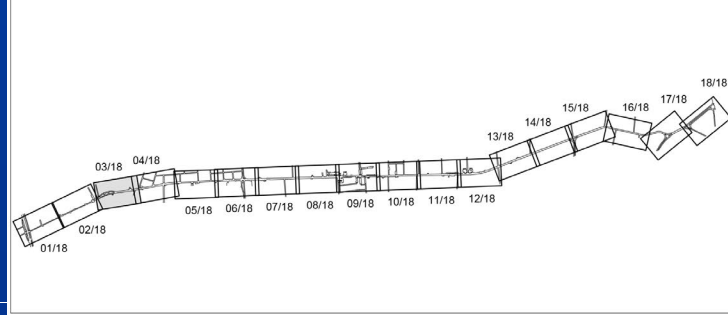
ESCALA: 1/500

ARQUIVO: 2108-SIN-PE-000-R02

DUPLICAÇÃO ARTÊMIA PIRES



MAPA CHAVE



LEGENDA

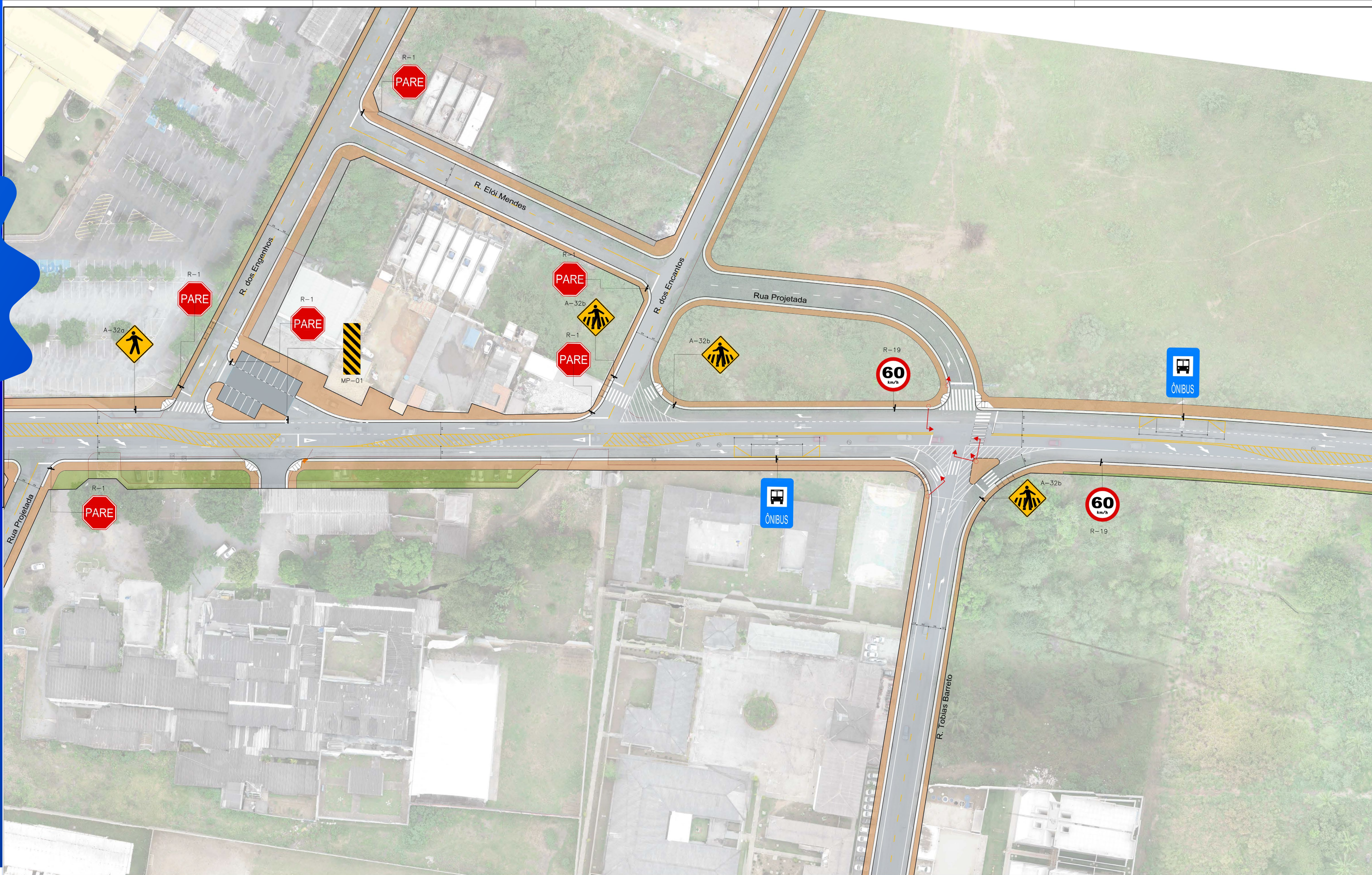
- TACHÃO REFLECTIVO MONODIRECIONAL
- FAIXA SIMPLES CONTÍNUA BRANCA - LARGURA = 10 cm DIVISÓRIA DE FAIXAS DE TRÁFEGO - PROIBIDO ULTRAPASSAGEM
- FAIXA DUPLA CONTÍNUA BRANCA - LARGURA = 10 cm DESLOCAMENTO LATERAL PROIBIDO
- FAIXA TRACELADA BRANCA - 2m x 4m - LARGURA = 10 cm DIVISÓRIA DE FAIXAS DE TRÁFEGO
- FAIXA TRACELADA BRANCA - 1m x 1m - LARGURA = 10 cm DELIMITADORA DE ALINHAMENTOS DE FAIXAS DE TRÁFEGO
- FAIXA CONTÍNUA BRANCA DE BORDO DA PISTA - LARGURA = 10 cm NAS SINS COLETORES E LOCAIS
- FAIXA SIMPLES CONTÍNUA AMARELA - LARGURA = 10 cm DIVISÓRIA DE FLUXOS DE CIRCULAÇÃO - PROIBIDO ULTRAPASSAGEM
- FAIXA SECCIONADA AMARELA - 20 x 4m - LARGURA = 10 cm DIVISÓRIA DE FLUXOS DE CIRCULAÇÃO

- FAIXA DE TRAVESSIA DE PEDESTRE CONFORME DETALHE
- SINALIZAÇÃO HORIZONTAL DE "DE A PREFERÊNCIA"
- SINALIZAÇÃO HORIZONTAL DE "PARADA OBRIGATORIA"
- SUPORTE DE PLACA COM UM APOIO
- ZEBRADO CONFORME DETALHE - ZPA
- CONJUNTO SEMAFÓRICO

MUNICÍPIO DE FEIRA DE SANTANA		
SECRETARIA DE PLANEJAMENTO		
NOME DO PROJETO		
PROJETO DE REQUALIFICAÇÃO E DUPLICAÇÃO DA AV. ARTÊMIA PIRES		
REFERÊNCIA		
PROJETO EXECUTIVO DE SINALIZAÇÃO		
PRANCHA Nº		
SIN 03/18		
Planta Parcial		
EMPRESA RESPONSÁVEL		
RESPONSÁVEL TÉCNICO		
PAULO CAVALCANTI DE ALBUQUERQUE		
CO-AUTOR		
ANA CECÍLIA PARISI / JORDAN PAULO MEROS		
REVISÃO		
FLÁVIO LOBÃO		
ARQUIVO		
2108-SIN-PE-000-R02		
DATA		
OUT/2025		
ESCALA		
1/500		
REVISÃO		
02		
CONFERIDO		
APROVADO		
VISTO		

Feira PREFEITURA
TODO DIA TEM TRABALHO CHEGANDO

DUPLICAÇÃO ARTÊMIA PIRES



MAPA CHAVE

LEGENDA

- TACHÃO REFLECTIVO MONODIRECIONAL
- FAIXA SIMPLES CONTÍNUA BRANCA - LARGURA = 10 cm DIVISÓRIA DE FAIXAS DE TRÁFEGO - PROIBIDO ULTRAPASSAGEM
- FAIXA DUPLA CONTÍNUA BRANCA - LARGURA = 10 cm DESLOCAMENTO LATERAL PROIBIDO
- FAIXA TRACELADA BRANCA - 2m x 4m - LARGURA = 10 cm DIVISÓRIA DE FAIXAS DE TRÁFEGO
- FAIXA TRACELADA BRANCA - 1m x 1m - LARGURA = 10 cm DELIMITADORA DE ALINHAMENTOS DE FAIXAS DE TRÁFEGO
- FAIXA CONTÍNUA BRANCA DE BORDO DA PISTA - LARGURA = 10 cm NAS SINS COLETOBAS E LOCAIS
- FAIXA SIMPLES CONTÍNUA AMARELA - LARGURA = 10 cm DIVISÓRIA DE FLUXOS DE CIRCULAÇÃO
- FAIXA SECCIONADA AMARELA - 20 x 4m - LARGURA = 10 cm DIVISÓRIA DE FLUXOS DE CIRCULAÇÃO
- FAIXA DE TRAVESSIA DE PEDESTRE CONFORME DETALHE
- SINALIZAÇÃO HORIZONTAL DE "DE A PREFERÊNCIA"
- SINALIZAÇÃO HORIZONTAL DE "PARADA OBRIGATORIA"
- SUPORTE DE PLACA COM UM APOIO
- ZEBRADO CONFORME DETALHE - ZPA
- CONJUNTO SEMAFÓRICO

FUNÇÃO	NOME	CREA/CAU	ASSINATURA
COORDENAÇÃO/EXECUÇÃO	PAULO CAVALCANTI	CAU A80095-3	
COORDENAÇÃO/EXECUÇÃO	ANA CECÍLIA PARISI	CAU A80096-1	
EXECUÇÃO	THIAGO NOVAIS	CREA 147.293-D-MG	
EXECUÇÃO	JORDAN PAULO MEROS	CAU A55155-8	
PROJETO	FLÁVIO LOBÃO	-	

Nº	DISCRIMINAÇÃO DAS REVISÕES	DATA
01	-	-
02	-	-
03	-	-
04	-	-
05	-	-
06	-	-

CONFERIDO	APROVADO	VISTO

MUNICÍPIO DE FEIRA DE SANTANA

SECRETARIA DE PLANEJAMENTO

NOME DO PROJETO
PROJETO de REQUALIFICAÇÃO e DUPLICAÇÃO da AV. ARTÊMIA PIRES

REFERÊNCIA
PROJETO BÁSICO DE SINALIZAÇÃO

PRANCHA Nº
SIN 04/18

Planta Parcial

EMPRESA RESPONSÁVEL
Aet Arquitetura Planejamento e Transportes Ltda.

RESPONSÁVEL TÉCNICO
PAULO CAVALCANTI DE ALBUQUERQUE

CO-AUTOR
ANA CECÍLIA PARISI / JORDAN PAULO MEROS

DESENHO
FLÁVIO LOBÃO

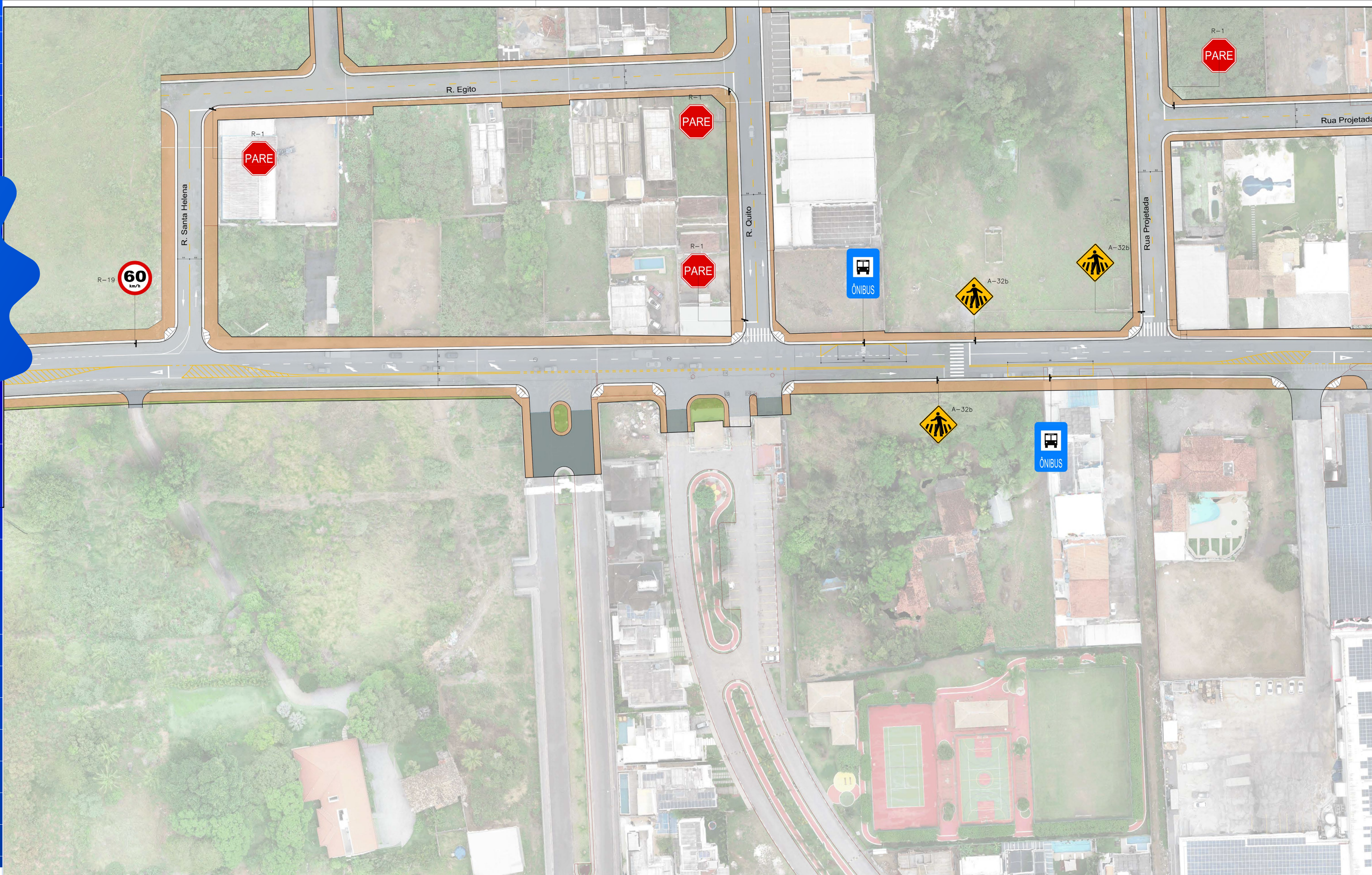
ARQUIVO
2108-SIN-FE-000-R02

DATA
OUT/2025

ESCALA
1/500

REVISÃO
02

DUPLICAÇÃO ARTÊMIA PIRES



MAPA CHAVE

LEGENDA

- TACHÃO REFLECTIVO MONODIRECIONAL
- FAIXA SIMPLES CONTÍNUA BRANCA - LARGURA = 10 cm DIVISÓRIA DE FAIXAS DE TRÁFEGO - PROIBIDO ULTRAPASSAGEM
- FAIXA DUA CONTÍNUA BRANCA - LARGURA = 10 cm DESLOCAMENTO LATERAL PROIBIDO
- FAIXA TRACELADA BRANCA - 2m x 4m - LARGURA = 10 cm DIVISÓRIA DE FAIXAS DE TRÁFEGO
- FAIXA TRACELADA BRANCA - 1m x 1m - LARGURA = 10 cm DELIMITADORA DE ALINHAMENTOS DE FAIXAS DE TRÁFEGO
- FAIXA CONTÍNUA BRANCA DE BORDO DA PISTA - LARGURA = 10 cm NAS SINS COLETORES E LOCAIS
- FAIXA SIMPLES CONTÍNUA AMARELA - LARGURA = 10 cm DIVISÓRIA DE FLUXOS DE CIRCULAÇÃO - PROIBIDO ULTRAPASSAGEM
- FAIXA SECCIONADA AMARELA - 20 x 4m - LARGURA = 10 cm DIVISÓRIA DE FLUXOS DE CIRCULAÇÃO

FAIXA DE TRAVESSIA DE PEDESTRE CONFORME DETALHE

SINALIZAÇÃO HORIZONTAL DE "DE A PREFERÊNCIA"

SINALIZAÇÃO HORIZONTAL DE "PARADA OBRIGATORIA"

SUPORTE DE PLACA COM UM APOIO

ZEBRADO CONFORME DETALHE - ZPA

CONJUNTO SEMAFÓRICO

Nº	DISCRIMINAÇÃO DAS REVISÕES	DATA
01	-	-
02	-	-
03	-	-
04	-	-
05	-	-
06	-	-

CONFERIDO	APROVADO	VISTO

MUNICÍPIO DE FEIRA DE SANTANA

SECRETARIA DE PLANEJAMENTO

NOME DO PROJETO: PROJETO DE REQUALIFICAÇÃO E DUPLICAÇÃO DA AV. ARTÊMIA PIRES

REFERÊNCIA: PROJETO BÁSICO DE SINALIZAÇÃO

PRANCHAS Nº: SIN 05/18

Planta Parcial

EMPRESA RESPONSÁVEL: Aet Arquitetura Planejamento e Transportes Ltda.

RESPONSÁVEL TÉCNICO: PAULO CAVALCANTI DE ALBUQUERQUE

CO-AUTOR: ANA CECÍLIA PARISI / JORDAN PAULO MEROS

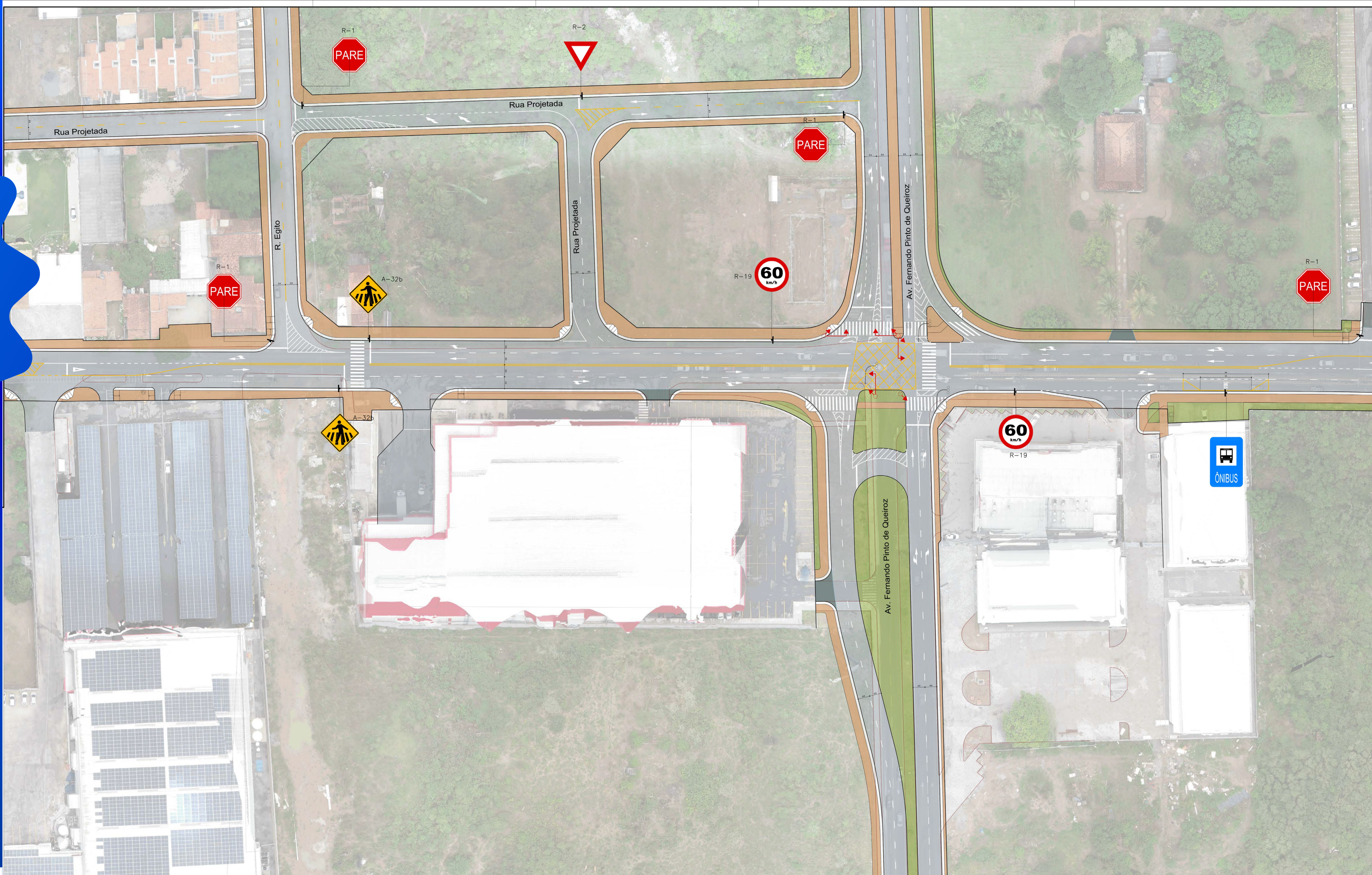
REVISÃO: 02

DATA: OUT/2025

ESCALA: 1/500

ARQUIVO: 2108-SIN-PE-000-R02

DUPLICAÇÃO ARTÊMIA PIRES



MAPA CHAVE

LEGENDA

- TACHÃO REFLECTIVO MONODIRECIONAL
- FAIXA SIMPLES CONTÍNUA BRANCA - LARGURA = 10 cm DIVISÓRIA DE FAIXAS DE TRÁFEGO - PROIBIDO ULTRAPASSAGEM
- FAIXA DUPLA CONTÍNUA BRANCA - LARGURA = 10 cm DESLOCAMENTO LATERAL PROIBIDO
- FAIXA TRACELADA BRANCA - 2m x 4m - LARGURA = 10 cm DIVISÓRIA DE FAIXAS DE TRÁFEGO
- FAIXA TRACELADA BRANCA - 1m x 1m - LARGURA = 10 cm DELIMITADORA DE ALINHAMENTOS DE FAIXAS DE TRÁFEGO
- FAIXA CONTÍNUA BRANCA DE BORDO DA PISTA - LARGURA = 10 cm NAS SINS COLETOBAS E LOCAIS
- FAIXA SIMPLES CONTÍNUA AMARELA - LARGURA = 10 cm DIVISÓRIA DE FLUXOS DE CIRCULAÇÃO - PROIBIDO ULTRAPASSAGEM
- FAIXA SECCIONADA AMARELA - 20 x 4m - LARGURA = 10 cm DIVISÓRIA DE FLUXOS DE CIRCULAÇÃO
- FAIXA DE TRAVESSIA DE PEDESTRE CONFORME DETALHE
- SINALIZAÇÃO HORIZONTAL DE "DE A PREFERÊNCIA"
- SINALIZAÇÃO HORIZONTAL DE "PARADA OBRIGATORIA"
- SUPORTE DE PLACA COM UM APOIO
- ZEBRADO CONFORME DETALHE - ZPA
- CONJUNTO SEMAFÓRICO

MUNICÍPIO DE FEIRA DE SANTANA

SECRETARIA DE PLANEJAMENTO

NOME DO PROJETO: PROJETO DE REQUALIFICAÇÃO e DUPLICAÇÃO da AV. ARTÊMIA PIRES

REFERÊNCIA: PROJETO BÁSICO DE SINALIZAÇÃO

PRANCHAS Nº: SIN 06/18

Planta Parcial

EMPRESA RESPONSÁVEL: Aet Arquitetura Planejamento e Transportes Ltda.

RESPONSÁVEL TÉCNICO: PAULO CAVALCANTI DE ALBUQUERQUE

CO-AUTOR: ANA CECÍLIA PARISI / JORDAN PAULO MEROS

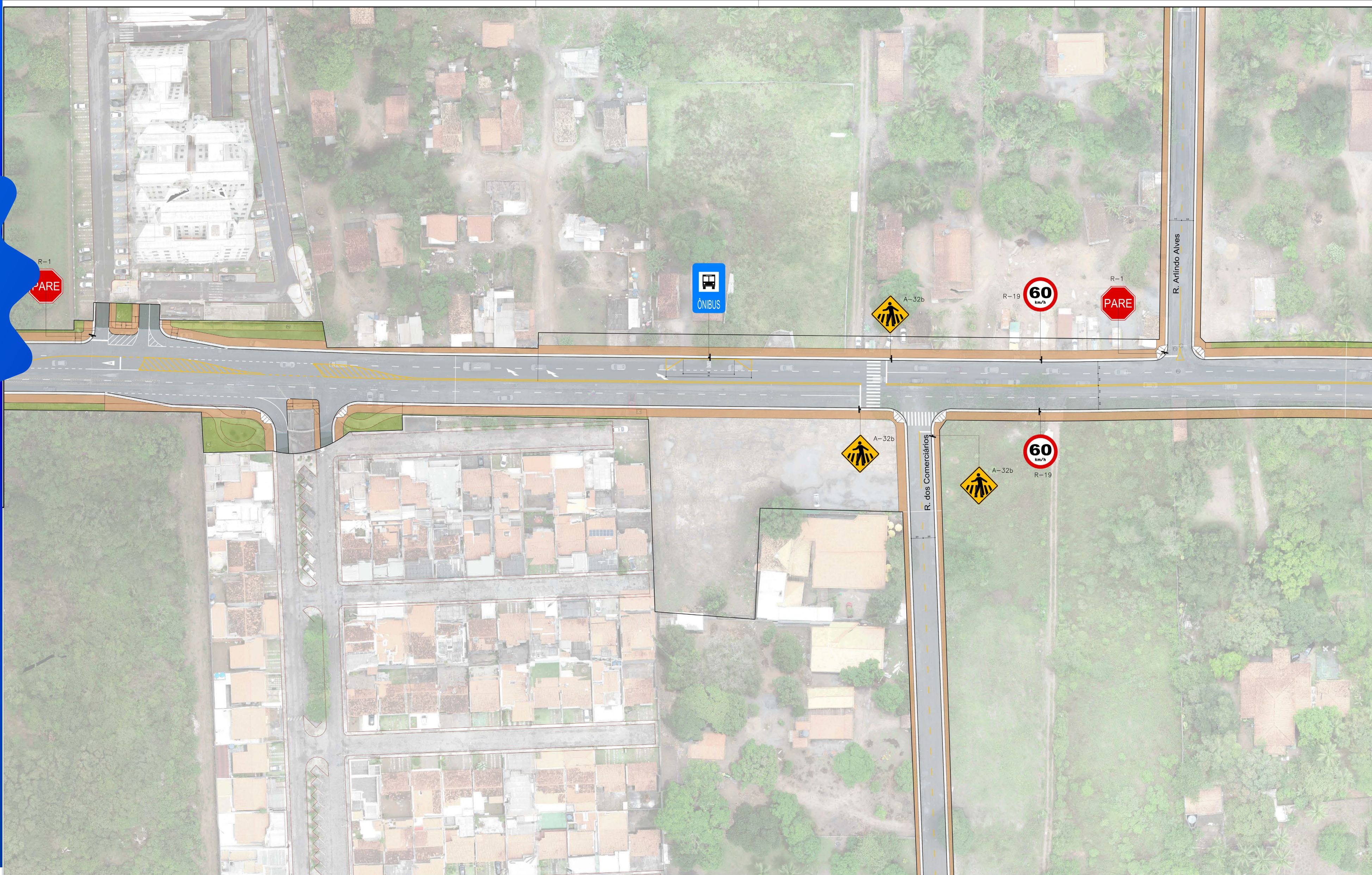
DESENHO: FLÁVIO LOBÃO

ARQUIVO: 2108-SIN-PE-000-R02

Nº	DISCRIMINAÇÃO DAS REVISÕES	DATA
01	-	-
02	-	-
03	-	-
04	-	-
05	-	-
06	-	-

CONFERIDO	APROVADO	VISTO

DUPLO ARTÊMIA PIRES



MAPA CHAVE

LEGENDA

- TACHÃO REFLECTIVO MONODIRECIONAL
- FAIXA SIMPLES CONTÍNUA BRANCA - LARGURA = 10 cm DIVISÓRIA DE FAIXAS DE TRÁFEGO - PROIBIDO ULTRAPASSAGEM
- FAIXA DUPLA CONTÍNUA BRANCA - LARGURA = 10 cm DESLOCAMENTO LATERAL PROIBIDO
- FAIXA TRACELADA BRANCA - 2m x 4m - LARGURA = 10 cm DIVISÓRIA DE FAIXAS DE TRÁFEGO
- FAIXA TRACELADA BRANCA - 1m x 1m - LARGURA = 10 cm DELIMITADORA DE ALINHAMENTOS DE FAIXAS DE TRÁFEGO
- FAIXA CONTÍNUA BRANCA DE BORDO DA PISTA - LARGURA = 10 cm NAS SÓCULAS E LOCAIS
- FAIXA SIMPLES CONTÍNUA AMARELA - LARGURA = 10 cm DIVISÓRIA DE FLUXOS DE CIRCULAÇÃO - PROIBIDO ULTRAPASSAGEM
- FAIXA SECCIONADA AMARELA - 20 x 20 cm - LARGURA = 10 cm DIVISÓRIA DE FLUXOS DE CIRCULAÇÃO
- FAIXA DE TRAVESSIA DE PEDESTRE CONFORME DETALHE
- SINALIZAÇÃO HORIZONTAL DE "DE A PREFERÊNCIA"
- SINALIZAÇÃO HORIZONTAL DE "PARADA OBRIGATORIA"
- SUPORTE DE PLACA COM UM APOIO
- ZEBRADO CONFORME DETALHE - ZPA
- CONJUNTO SEMAFÓRICO

MUNICÍPIO DE FEIRA DE SANTANA

SECRETARIA DE PLANEJAMENTO

NOME DO PROJETO: PROJETO DE REQUALIFICAÇÃO E DUPLICAÇÃO DA AV. ARTÊMIA PIRES

REFERÊNCIA: PROJETO BÁSICO DE SINALIZAÇÃO

PRONCHIA Nº: SIN 07/18

Planta Parcial

EMPRESA RESPONSÁVEL: Aet Arquitetura Planejamento e Transportes Ltda.

RESPONSÁVEL TÉCNICO: PAULO CAVALCANTI DE ALBUQUERQUE

CO-AUTOR: ANA CECÍLIA PARISI / JORDAN PAULO MEROS

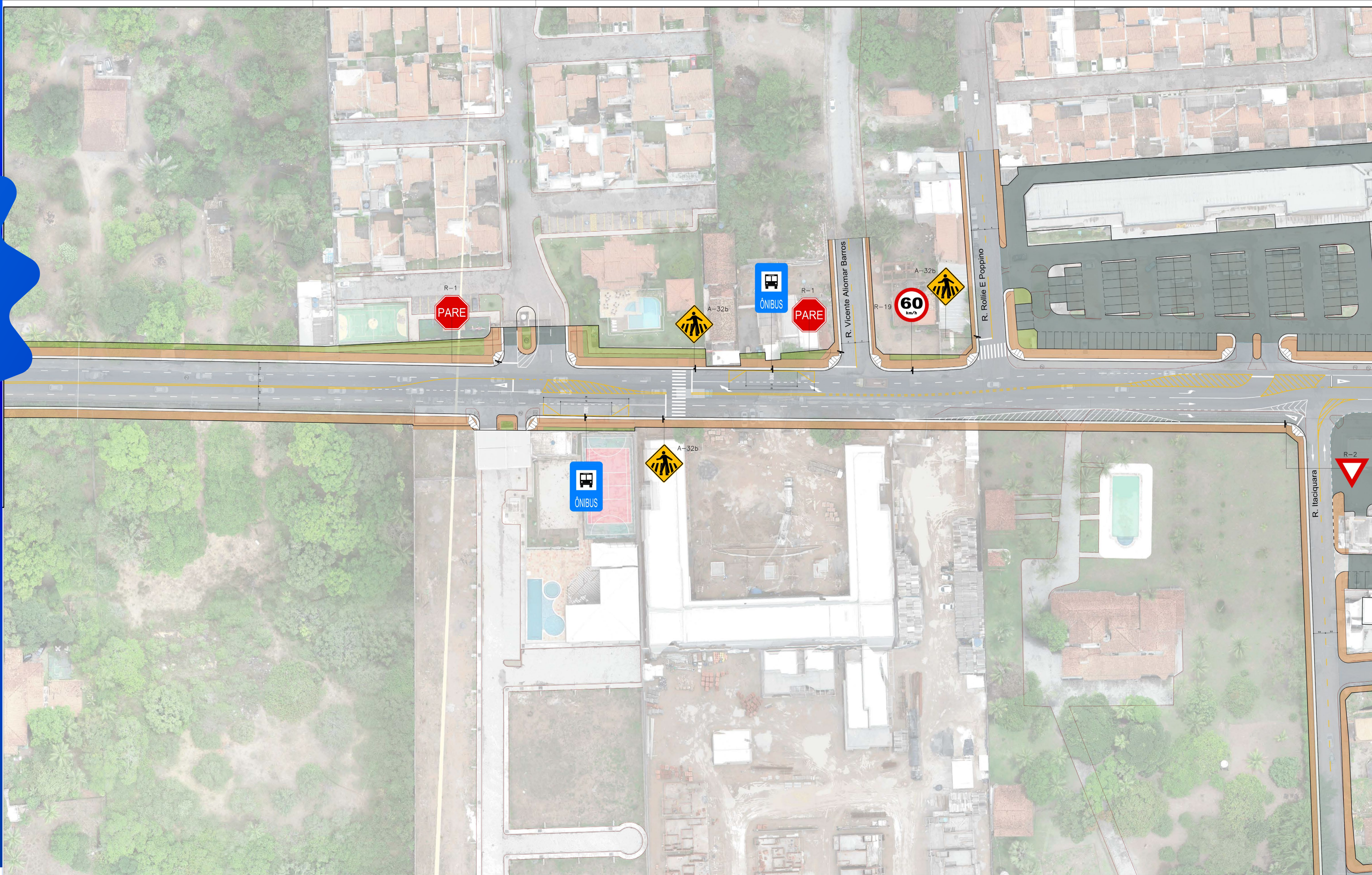
REVISÃO: 02

ARQUIVO: 2108-SIN-PE-000-R02

Nº	DISCRIMINAÇÃO DAS REVISÕES	DATA
01	-	-
02	-	-
03	-	-
04	-	-
05	-	-
06	-	-

CONFERIDO	APROVADO	VISTO

DUPLICAÇÃO ARTÊMIA PIRES



MAPA CHAVE

LEGENDA

- TACHÃO REFLECTIVO MONODIRECIONAL
- FAIXA SIMPLES CONTÍNUA BRANCA - LARGURA = 10 cm DIVISÓRIA DE FAIXAS DE TRÁFEGO - PROIBIDO ULTRAPASSAGEM
- FAIXA DUPLA CONTÍNUA BRANCA - LARGURA = 10 cm DESLOCAMENTO LATERAL PROIBIDO
- FAIXA TRACELADA BRANCA - 2m x 4m - LARGURA = 10 cm DIVISÓRIA DE FAIXAS DE TRÁFEGO
- FAIXA TRACELADA BRANCA - 1m x 1m - LARGURA = 10 cm DELIMITADORA DE ALINHAMENTOS DE FAIXAS DE TRÁFEGO
- FAIXA CONTÍNUA BRANCA DE BORDO DA PISTA - LARGURA = 10 cm NAS SINS COLETORES E LOCAIS
- FAIXA SIMPLES CONTÍNUA AMARELA - LARGURA = 10 cm DIVISÓRIA DE FLUXOS DE CIRCULAÇÃO - PROIBIDO ULTRAPASSAGEM
- FAIXA SECCIONADA AMARELA - 2m x 4m - LARGURA = 10 cm DIVISÓRIA DE FLUXOS DE CIRCULAÇÃO
- FAIXA DE TRAVESSIA DE PEDESTRE CONFORME DETALHE
- SINALIZAÇÃO HORIZONTAL DE "DE A PREFERÊNCIA"
- SINALIZAÇÃO HORIZONTAL DE "PARADA OBRIGATORIA"
- SUPORTE DE PLACA COM UM APOIO
- ZEBRADO CONFORME DETALHE - ZPA
- CONJUNTO SEMAFÓRICO

Nº	DISCRIMINAÇÃO DAS REVISÕES	DATA
01	-	-
02	-	-
03	-	-
04	-	-
05	-	-
06	-	-

CONFERIDO	APROVADO	VISTO

MUNICÍPIO DE FEIRA DE SANTANA

SECRETARIA DE PLANEJAMENTO

PROJETO DE REQUALIFICAÇÃO E DUPLICAÇÃO DA AV. ARTÊMIA PIRES

REFERÊNCIA

PROJETO BÁSICO DE SINALIZAÇÃO

Planta Parcial

EMPRESA RESPONSÁVEL

RESPONSÁVEL TÉCNICO

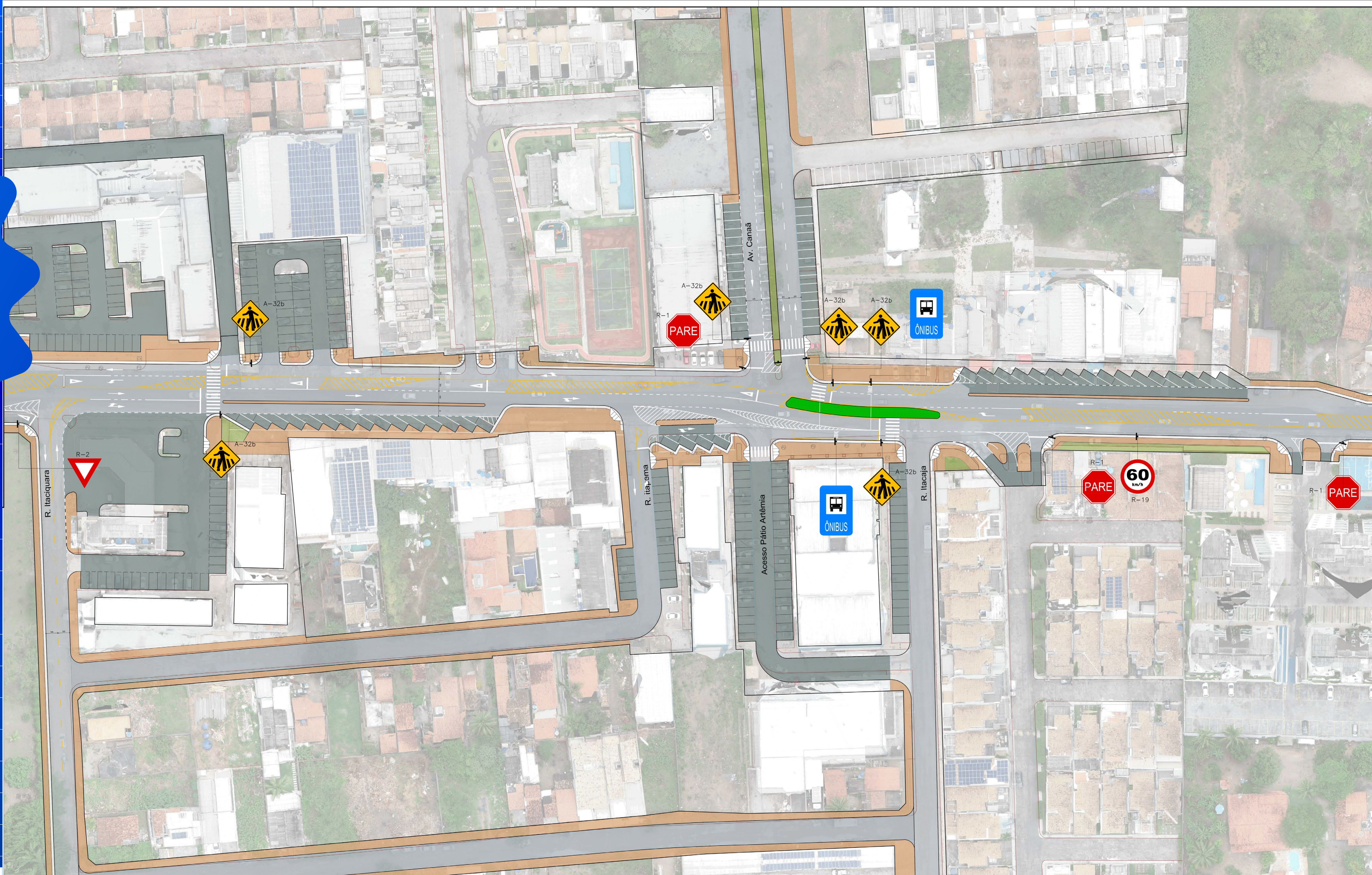
CO-AUTOR

DESENHO

ARQUIVO

SIN 08/18

DUPLICAÇÃO ARTÊMIA PIRES



MAPA CHAVE

LEGENDA

- TACHÃO REFLECTIVO MONODIRECIONAL
- FAIXA SIMPLES CONTÍNUA BRANCA - LARGURA = 10 cm DIVISÓRIA DE FAIXAS DE TRÁFEGO - PROIBIDO ULTRAPASSAGEM
- FAIXA DUPLA CONTÍNUA BRANCA - LARGURA = 10 cm DESLOCAMENTO LATERAL PROIBIDO
- FAIXA TRACELADA BRANCA - 2m x 4m - LARGURA = 10 cm DIVISÓRIA DE FAIXAS DE TRÁFEGO
- FAIXA TRACELADA BRANCA - 1m x 1m - LARGURA = 10 cm DELIMITADORA DE ALINHAMENTOS DE FAIXAS DE TRÁFEGO
- FAIXA CONTÍNUA BRANCA DE BORDO DA PISTA - LARGURA = 10 cm NAS SINS COLETORES E LOCAIS
- FAIXA SIMPLES CONTÍNUA AMARELA - LARGURA = 10 cm DIVISÓRIA DE FLUXOS DE CIRCULAÇÃO - PROIBIDO ULTRAPASSAGEM
- FAIXA SECCIONADA AMARELA - 2m x 4m - LARGURA = 10 cm DIVISÓRIA DE FLUXOS DE CIRCULAÇÃO

FAIXA DE TRAVESSIA DE PEDESTRE CONFORME DETALHE

SINALIZAÇÃO HORIZONTAL DE "DE A PREFERÊNCIA"

SINALIZAÇÃO HORIZONTAL DE "PARADA OBRIGATORIA"

SUPORTE DE PLACA COM UM APOIO

ZEBRADO CONFORME DETALHE - ZPA

CONJUNTO SEMAFÓRICO

Nº	DISCRIMINAÇÃO DAS REVISÕES	DATA
01	-	-
02	-	-
03	-	-
04	-	-
05	-	-
06	-	-

CONFERIDO	APROVADO	VISTO

MUNICÍPIO DE FEIRA DE SANTANA

SECRETARIA DE PLANEJAMENTO

NOME DO PROJETO: PROJETO DE REQUALIFICAÇÃO e DUPLICAÇÃO da AV. ARTÊMIA PIRES

REFERÊNCIA: PROJETO BÁSICO DE SINALIZAÇÃO

PRANCHA Nº: SIN 09/18

Planta Parcial

EMPRESA RESPONSÁVEL: Aet Arquitetura Planejamento e Transportes Ltda.

RESPONSÁVEL TÉCNICO: PAULO CAVALCANTI DE ALBUQUERQUE

CO-AUTOR: ANA CECÍLIA PARISI / JORDAN PAULO MEROS

DESENHO: FLÁVIO LOBÃO

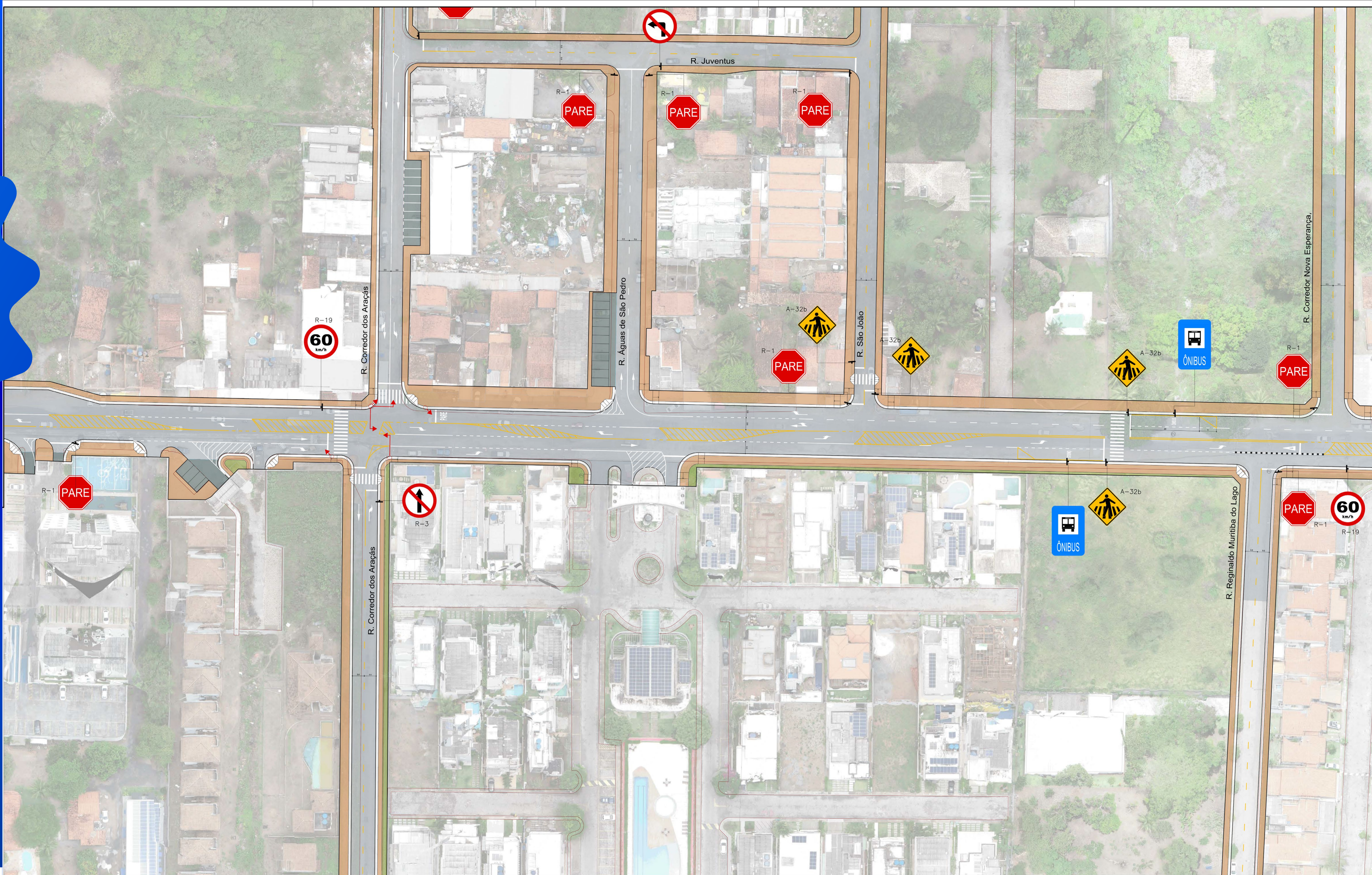
ARQUIVO: 2108-SIN-PE-000-R02

DATA: OUT/2025

ESCALA: 1/500

REVISÃO: 02

DUPLICAÇÃO ARTÊMIA PIRES



MAPA CHAVE

LEGENDA

- TACHÃO REFLECTIVO MONODIRECIONAL
- FAIXA SIMPLES CONTÍNUA BRANCA - LARGURA = 10 cm DIVISÓRIA DE FAIXAS DE TRÁFEGO - PROIBIDO ULTRAPASSAGEM
- FAIXA DÚPLA CONTÍNUA BRANCA - LARGURA = 10 cm DESLOCAMENTO LATERAL PROIBIDO
- FAIXA TRACELADA BRANCA - 2m x 4m - LARGURA = 10 cm DIVISÓRIA DE FAIXAS DE TRÁFEGO
- FAIXA TRACELADA BRANCA - 1m x 1m - LARGURA = 10 cm DELIMITADORA DE ALINHAMENTOS DE FAIXAS DE TRÁFEGO
- FAIXA CONTÍNUA BRANCA DE BORDO DA PISTA - LARGURA = 10 cm NAS SINS COLETORES E LOCAIS
- FAIXA SIMPLES CONTÍNUA AMARELA - LARGURA = 10 cm DIVISÓRIA DE FLUXOS DE CIRCULAÇÃO - PROIBIDO ULTRAPASSAGEM
- FAIXA SECCIONADA AMARELA - 2m x 2m - LARGURA = 10 cm DIVISÓRIA DE FLUXOS DE CIRCULAÇÃO

FAIXA DE TRAVESSIA DE PEDESTRE CONFORME DETALHE

SINALIZAÇÃO HORIZONTAL DE "DE A PREFERÊNCIA"

SINALIZAÇÃO HORIZONTAL DE "PARADA OBRIGATORIA"

SUPORTE DE PLACA COM UM APOIO

ZEBRADO CONFORME DETALHE - ZPA

CONJUNTO SEMAFÓRICO

Nº	DISCRIMINAÇÃO DAS REVISÕES	DATA
01	-	-
02	-	-
03	-	-
04	-	-
05	-	-
06	-	-

CONFERIDO	APROVADO	VISTO

MUNICÍPIO DE FEIRA DE SANTANA

SECRETARIA DE PLANEJAMENTO

NOME DO PROJETO: PROJETO DE REQUALIFICAÇÃO E DUPLICAÇÃO DA AV. ARTÊMIA PIRES

REFERÊNCIA: PROJETO BÁSICO DE SINALIZAÇÃO

PRANCHAS Nº: SIN 10/18

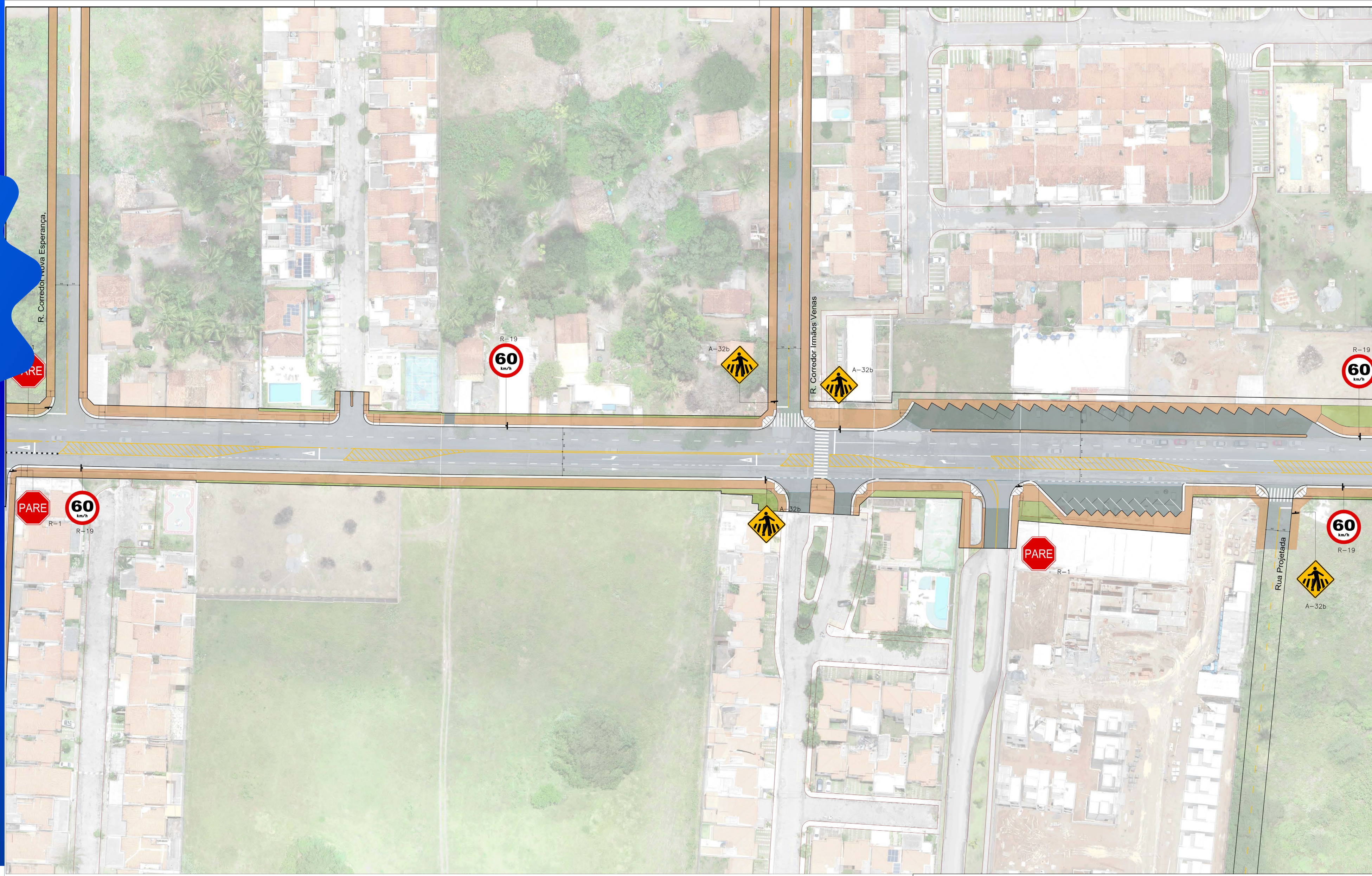
Planta Parcial

EMPRESA RESPONSÁVEL	RESPONSÁVEL TÉCNICO
Aet Arquitetura Planejamento e Transportes Ltda.	PAULO CAVALCANTI DE ALBUQUERQUE

CO-AUTOR	REVISÃO
ANA CECÍLIA PARISI / JORDAN PAULO MEROS	02

DATA	ESCALA	REVISÃO	ARQUIVO
07/2025	1/500	02	2108-SIN-PE-000-R02

DUPLICAÇÃO ARTÊMIA PIRES



MAPA CHAVE

LEGENDA

- TACHÃO REFLECTIVO MONODIRECIONAL
- FAIXA SIMPLES CONTÍNUA BRANCA - LARGURA = 10 cm DIVISÓRIA DE FAIXAS DE TRÁFEGO - PROIBIDO ULTRAPASSAGEM
- FAIXA DUPLA CONTÍNUA BRANCA - LARGURA = 10 cm DESLOCAMENTO LATERAL PROIBIDO
- FAIXA TRACELADA BRANCA - 2m x 4m - LARGURA = 10 cm DIVISÓRIA DE FAIXAS DE TRÁFEGO
- FAIXA TRACELADA BRANCA - 1m x 1m - LARGURA = 10 cm DELIMITADORA DE ALINHAMENTOS DE FAIXAS DE TRÁFEGO
- FAIXA CONTÍNUA BRANCA DE BORDO DA PISTA - LARGURA = 10 cm NAS SINS COLETORAS E LOCAIS
- FAIXA SIMPLES CONTÍNUA AMARELA - LARGURA = 10 cm DIVISÓRIA DE FLUXOS DE CIRCULAÇÃO - PROIBIDO ULTRAPASSAGEM
- FAIXA SECCIONADA AMARELA - 20 x 4m - LARGURA = 10 cm DIVISÓRIA DE FLUXOS DE CIRCULAÇÃO

FAIXA DE TRAVESSIA DE PEDESTRE CONFORME DETALHE

SINALIZAÇÃO HORIZONTAL DE "DE A PREFERÊNCIA"

SINALIZAÇÃO HORIZONTAL DE "PARADA OBRIGATORIA"

SUORTE DE PLACA COM UM APOIO

ZEBRADO CONFORME DETALHE - ZPA

CONJUNTO SEMAFÓRICO

Nº	DISCRIMINAÇÃO DAS REVISÕES	DATA
01	-	-
02	-	-
03	-	-
04	-	-
05	-	-
06	-	-

CONFERIDO	APROVADO	VISTO

MUNICÍPIO DE FEIRA DE SANTANA
SECRETARIA DE PLANEJAMENTO

NOME DO PROJETO: PROJETO DE REQUALIFICAÇÃO E DUPLICAÇÃO DA AV. ARTÊMIA PIRES

REFERÊNCIA: PROJETO BÁSICO DE SINALIZAÇÃO

PRANCHA Nº: SIN 11/18

Planta Parcial

EMPRESA RESPONSÁVEL: Aet Arquitetura Planejamento e Transportes Ltda.

RESPONSÁVEL TÉCNICO: PAULO CAVALCANTI DE ALBUQUERQUE

CO-AUTOR: ANA CECÍLIA PARISI / JORDAN PAULO MEROS

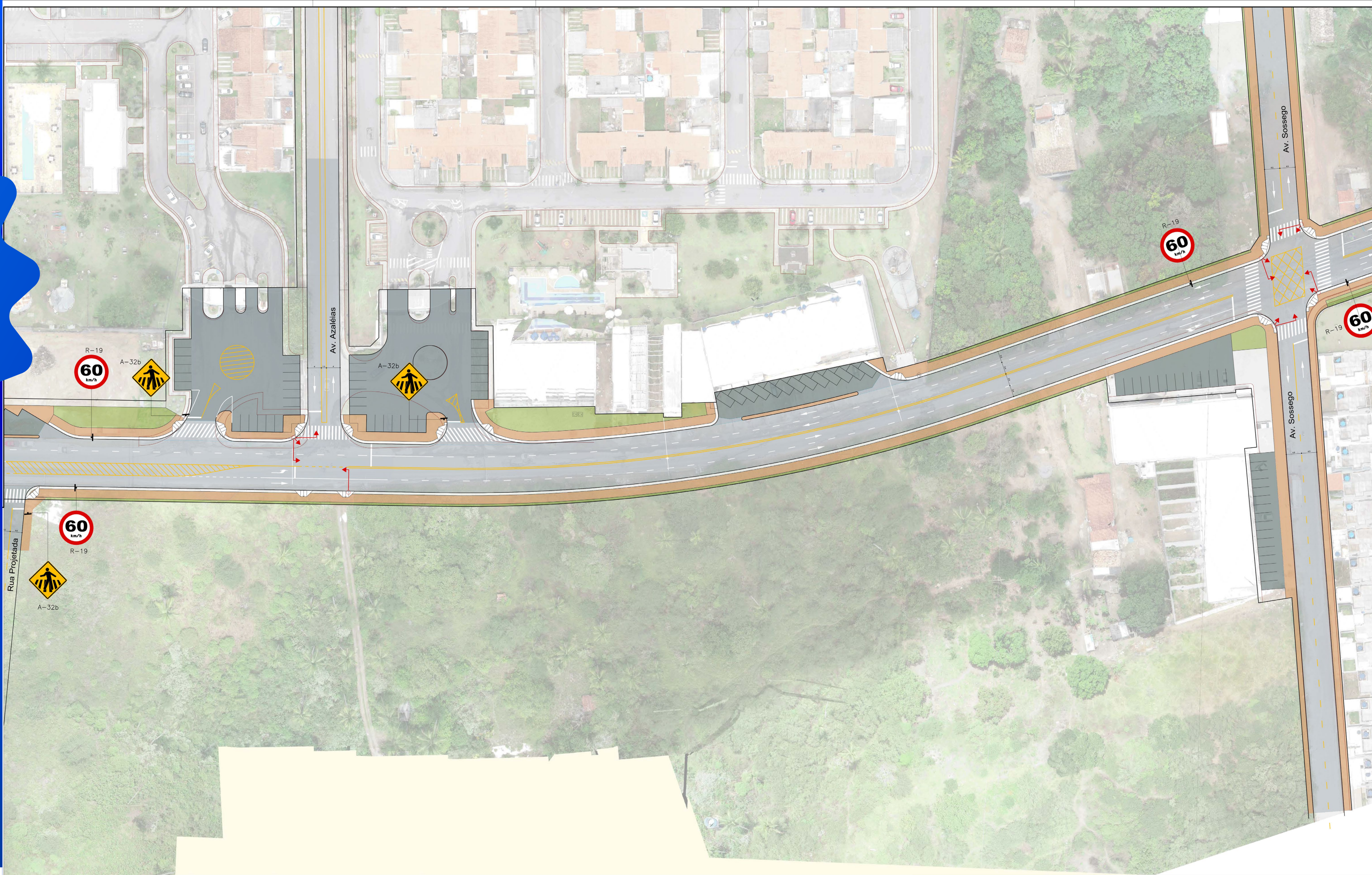
REVISÃO: 02

DATA: OUT/2025

ESCALA: 1/500

ARQUIVO: 2108-SIN-PE-000-R02

DUPLICAÇÃO ARTÊMIA PIRES



MAPA CHAVE

LEGENDA

- TACHÃO REFLECTIVO MONODIRECIONAL
- FAIXA SIMPLES CONTÍNUA BRANCA - LARGURA = 10 cm DIVISÓRIA DE FAIXAS DE TRÁFEGO - PROIBIDO ULTRAPASSAGEM
- FAIXA DUA CONTÍNUA BRANCA - LARGURA = 10 cm DESLOCAMENTO LATERAL PROIBIDO
- FAIXA TRACELADA BRANCA - 2m x 4m - LARGURA = 10 cm DIVISÓRIA DE FAIXAS DE TRÁFEGO
- FAIXA TRACELADA BRANCA - 1m x 1m - LARGURA = 10 cm DELIMITADORA DE ALINHAMENTOS DE FAIXAS DE TRÁFEGO
- FAIXA CONTÍNUA BRANCA DE BORDO DA PISTA - LARGURA = 10 cm NAS SINS COLETORES E LOCAIS
- FAIXA SIMPLES CONTÍNUA AMARELA - LARGURA = 10 cm DIVISÓRIA DE FLUXOS DE CIRCULAÇÃO - PROIBIDO ULTRAPASSAGEM
- FAIXA SECCIONADA AMARELA - 20 x 4m - LARGURA = 10 cm DIVISÓRIA DE FLUXOS DE CIRCULAÇÃO
- FAIXA DE TRAVESSIA DE PEDESTRE CONFORME DETALHE
- SINALIZAÇÃO HORIZONTAL DE "DE A PREFERÊNCIA"
- SINALIZAÇÃO HORIZONTAL DE "PARADA OBRIGATORIA"
- SUPORTE DE PLACA COM UM APOIO
- ZEBRADO CONFORME DETALHE - ZPA
- CONJUNTO SEMAFÓRICO

MUNICÍPIO DE FEIRA DE SANTANA

SECRETARIA DE PLANEJAMENTO

NOME DO PROJETO: PROJETO DE REQUALIFICAÇÃO E DUPLICAÇÃO DA AV. ARTÊMIA PIRES

REFERÊNCIA: PROJETO BÁSICO DE SINALIZAÇÃO

PRANCHAS Nº: SIN 12/18

Planta Parcial

EMPRESA RESPONSÁVEL: Aet Arquitetura Planejamento e Transportes Ltda.

RESPONSÁVEL TÉCNICO: PAULO CAVALCANTI DE ALBUQUERQUE

CO-AUTOR: ANA CECÍLIA PARISI / JORDAN PAULO MEROS

DESENHO: FLÁVIO LOBÃO

ARQUIVO: 2108-SIN-FE-000-R02

DATA: OUT/2025

ESCALA: 1/500

REVISÃO: 02

CONFERIDO	APROVADO	VISTO
-----------	----------	-------

DUPLICAÇÃO ARTÊMIA PIRES



MAPA CHAVE

LEGENDA

- TACHÃO REFLECTIVO MONODIRECIONAL
- FAIXA SIMPLES CONTÍNUA BRANCA - LARGURA = 10 cm DIVISÓRIA DE FAIXAS DE TRÁFEGO - PROIBIDO ULTRAPASSAGEM
- FAIXA DUPLA CONTÍNUA BRANCA - LARGURA = 10 cm DESLOCAMENTO LATERAL PROIBIDO
- FAIXA TRACELADA BRANCA - 2m x 4m - LARGURA = 10 cm DIVISÓRIA DE FAIXAS DE TRÁFEGO
- FAIXA TRACELADA BRANCA - 1m x 1m - LARGURA = 10 cm DELIMITADORA DE ALINHAMENTOS DE FAIXAS DE TRÁFEGO
- FAIXA CONTÍNUA BRANCA DE BORDO DA PISTA - LARGURA = 10 cm NAS SINS COLETOAS E LOCAIS
- FAIXA SIMPLES CONTÍNUA AMARELA - LARGURA = 10 cm DIVISÓRIA DE FLUXOS DE CIRCULAÇÃO - PROIBIDO ULTRAPASSAGEM
- FAIXA SECCIONADA AMARELA - 20 x 4m - LARGURA = 10 cm DIVISÓRIA DE FLUXOS DE CIRCULAÇÃO
- FAIXA DE TRAVESSIA DE PEDESTRE CONFORME DETALHE
- SINALIZAÇÃO HORIZONTAL DE "DE A PREFERÊNCIA"
- SINALIZAÇÃO HORIZONTAL DE "PARADA OBRIGATORIA"
- SUPORTE DE PLACA COM UM APOIO
- ZEBRADO CONFORME DETALHE - ZPA
- CONJUNTO SEMAFÓRICO

MUNICÍPIO DE FEIRA DE SANTANA

SECRETARIA DE PLANEJAMENTO

NOME DO PROJETO: PROJETO DE REQUALIFICAÇÃO E DUPLICAÇÃO DA AV. ARTÊMIA PIRES

REFERÊNCIA: PROJETO BÁSICO DE SINALIZAÇÃO

PRANCHA Nº: SIN 13/18

Planta Parcial

EMPRESA RESPONSÁVEL: Aet Arquitetura Planejamento e Transportes Ltda.

RESPONSÁVEL TÉCNICO: PAULO CAVALCANTI DE ALBUQUERQUE

CO-AUTOR: ANA CECÍLIA PARISI / JORDAN PAULO MEROS

DESENHO: FLÁVIO LOBÃO

ARQUIVO: 2108-SIN-PE-000-R02

Nº	DISCRIMINAÇÃO DAS REVISÕES	DATA
01	-	-
02	-	-
03	-	-
04	-	-
05	-	-
06	-	-

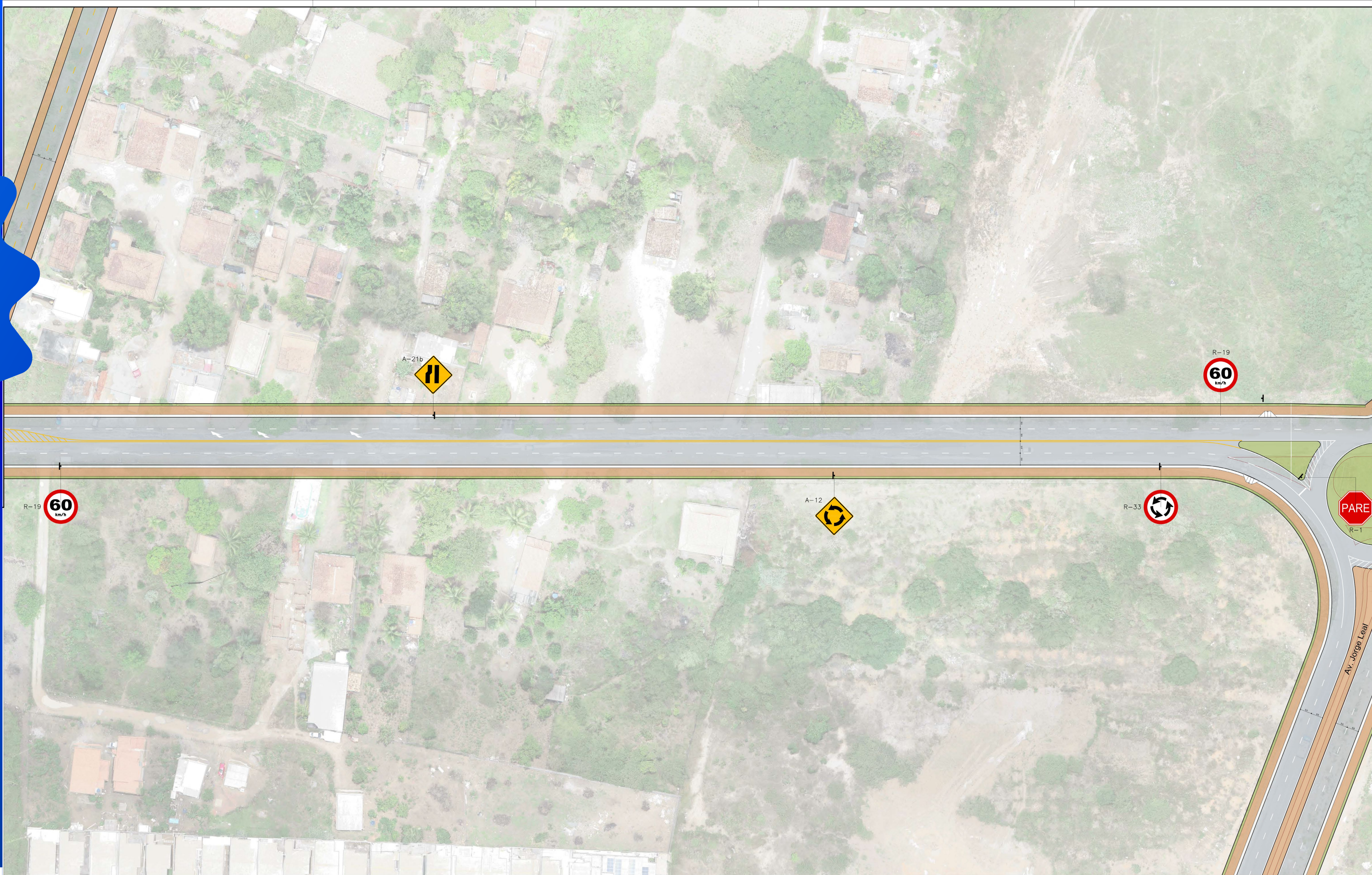
CONFERIDO	APROVADO	VISTO

DATA: OUT/2025

ESCALA: 1/500

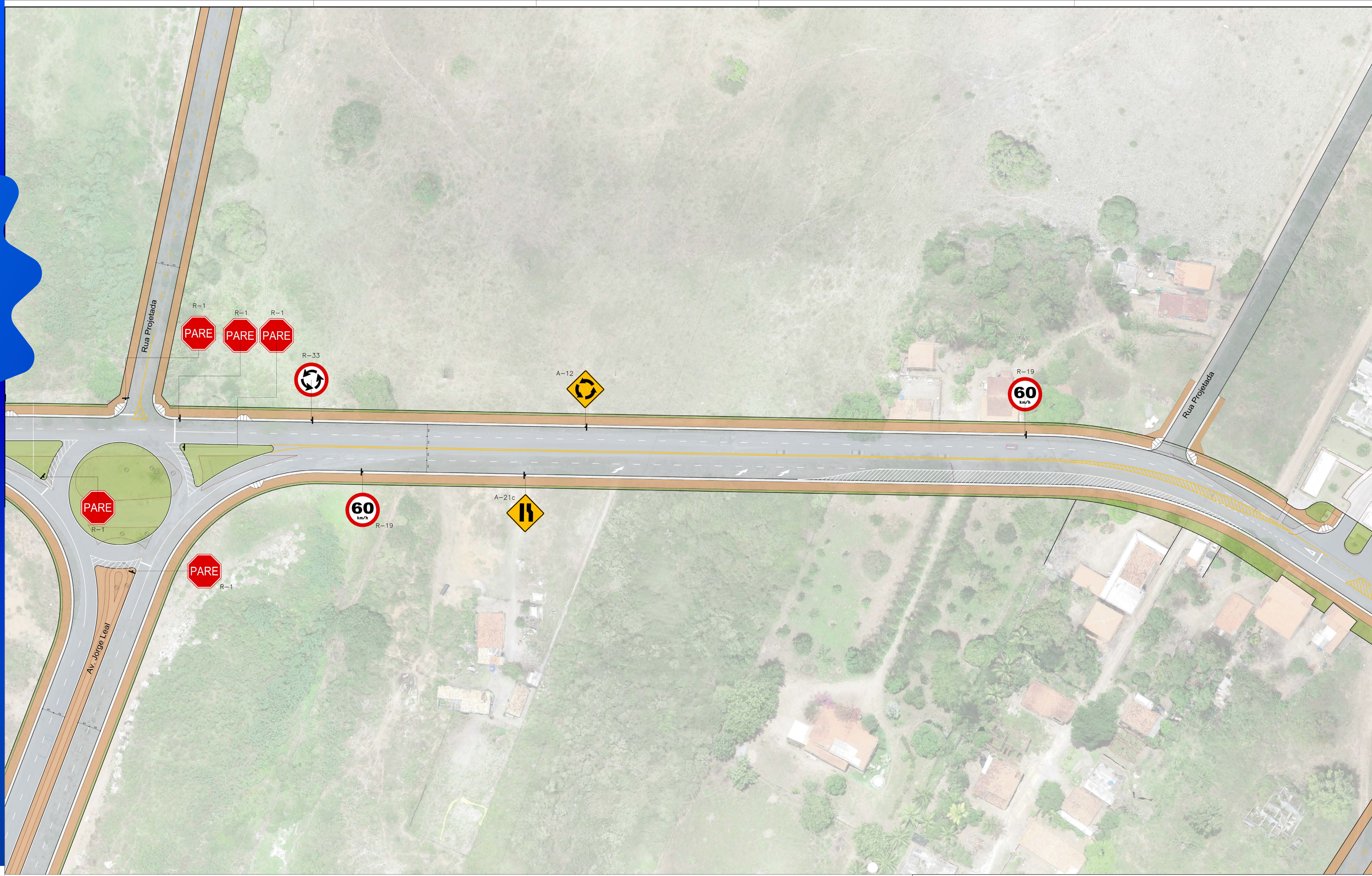
REVISÃO: 02

DUPLICAÇÃO ARTÊMIA PIRES



MAPA CHAVE			LEGENDA			MUNICÍPIO DE FEIRA DE SANTANA		
			<ul style="list-style-type: none">FAIXA SIMPLES CONTÍNUA BRANCA - LARGURA = 10 cm DIVISÓRIA DE FAIXAS DE TRÁFEGO - PROIBIDO ULTRAPASSAGEMFAIXA DUPLA CONTÍNUA BRANCA - LARGURA = 10 cm DESLOCAMENTO LATERAL PROIBIDOFAIXA TRACELADA BRANCA - 2m x 4m - LARGURA = 10 cm DIVISÓRIA DE FAIXAS DE TRÁFEGOFAIXA TRACELADA BRANCA - 1m x 1m - LARGURA = 10 cm DELIMITADORA DE ALINHAMENTOS DE FAIXAS DE TRÁFEGOFAIXA CONTÍNUA BRANCA DE BORDO DA PISTA - LARGURA = 10 cm NAS SINS COLETORES E LOCAISFAIXA SIMPLES CONTÍNUA AMARELA - LARGURA = 10 cm DIVISÓRIA DE FLUXOS DE CIRCULAÇÃO - PROIBIDO ULTRAPASSAGEMFAIXA SECCIONADA AMARELA - 20 x 4m - LARGURA = 10 cm DIVISÓRIA DE FLUXOS DE CIRCULAÇÃO			SECRETARIA DE PLANEJAMENTO		
			<ul style="list-style-type: none">FAIXA DE TRAVESSIA DE PEDESTRE CONFORME DETALHESINALIZAÇÃO HORIZONTAL DE "DE A PREFERÊNCIA"SINALIZAÇÃO HORIZONTAL DE "PARADA OBRIGATORIA"SUPORTE DE PLACA COM UM APOIOZEBRADO CONFORME DETALHE - ZPACONJUNTO SEMAFÓRICO			NOME DO PROJETO PROJETO DE REQUALIFICAÇÃO E DUPLICAÇÃO DA AV. ARTÊMIA PIRES		
						REFERÊNCIA PROJETO BÁSICO DE SINALIZAÇÃO		
						PRANCHA Nº SIN 14/18		
						Planta Parcial		
						EMPRESA RESPONSÁVEL		
						RESPONSÁVEL TÉCNICO PAULO CAVALCANTI DE ALBUQUERQUE		
						CO-AUTOR ANA CECÍLIA PARISI / JORDAN PAULO MEROS		
						DESENHO FLÁVIO LOBÃO		
						ARQUIVO 2108-SIN-PE-000-R02		
						DATA OUT/2025		
						ESCALA 1/500		
						REVISÃO 02		
						CONFERIDO		
						APROVADO		
						VISTO		

DUPLICAÇÃO ARTÊMIA PIRES



MAPA CHAVE

LEGENDA

- TACHÃO REFLECTIVO MONODIRECIONAL
- FAIXA SIMPLES CONTÍNUA BRANCA - LARGURA = 10 cm DIVISÓRIA DE FAIXAS DE TRÁFEGO - PROIBIDO ULTRAPASSAGEM
- FAIXA DUPLA CONTÍNUA BRANCA - LARGURA = 10 cm DESLOCAMENTO LATERAL PROIBIDO
- FAIXA TRACELADA BRANCA - 2m x 4m - LARGURA = 10 cm DIVISÓRIA DE FAIXAS DE TRÁFEGO
- FAIXA TRACELADA BRANCA - 1m x 1m - LARGURA = 10 cm DELIMITADORA DE ALINHAMENTOS DE FAIXAS DE TRÁFEGO
- FAIXA CONTÍNUA BRANCA DE BORDO DA PISTA - LARGURA = 10 cm NAS SINS COLETORES E LOCAIS
- FAIXA SIMPLES CONTÍNUA AMARELA - LARGURA = 10 cm DIVISÓRIA DE FLUXOS DE CIRCULAÇÃO - PROIBIDO ULTRAPASSAGEM
- FAIXA SECCIONADA AMARELA - 2m x 4m - LARGURA = 10 cm DIVISÓRIA DE FLUXOS DE CIRCULAÇÃO
- FAIXA DE TRAVESSIA DE PEDESTRE CONFORME DETALHE
- SINALIZAÇÃO HORIZONTAL DE "DÊ A PREFERÊNCIA"
- SINALIZAÇÃO HORIZONTAL DE "PARADA OBRIGATORIA"
- SUPORTE DE PLACA COM UM APOIO
- ZEBRADO CONFORME DETALHE - ZPA
- CONJUNTO SEMAFÓRICO

Nº	DISCRIMINAÇÃO DAS REVISÕES	DATA
01	-	-
02	-	-
03	-	-
04	-	-
05	-	-
06	-	-

CONFERIDO	APROVADO	VISTO

MUNICÍPIO DE FEIRA DE SANTANA

SECRETARIA DE PLANEJAMENTO

NOME DO PROJETO: PROJETO DE REQUALIFICAÇÃO E DUPLICAÇÃO DA AV. ARTÊMIA PIRES

REFERÊNCIA: PROJETO BÁSICO DE SINALIZAÇÃO

PRANCHAS Nº: SIN 15/18

Planta Parcial

EMPRESA RESPONSÁVEL: Aet Arquitetura Planejamento e Transportes Ltda.

RESPONSÁVEL TÉCNICO: PAULO CAVALCANTI DE ALBUQUERQUE

CO-AUTOR: ANA CECÍLIA PARISI / JORDAN PAULO MEROS

DESENHO: FLÁVIO LOBÃO

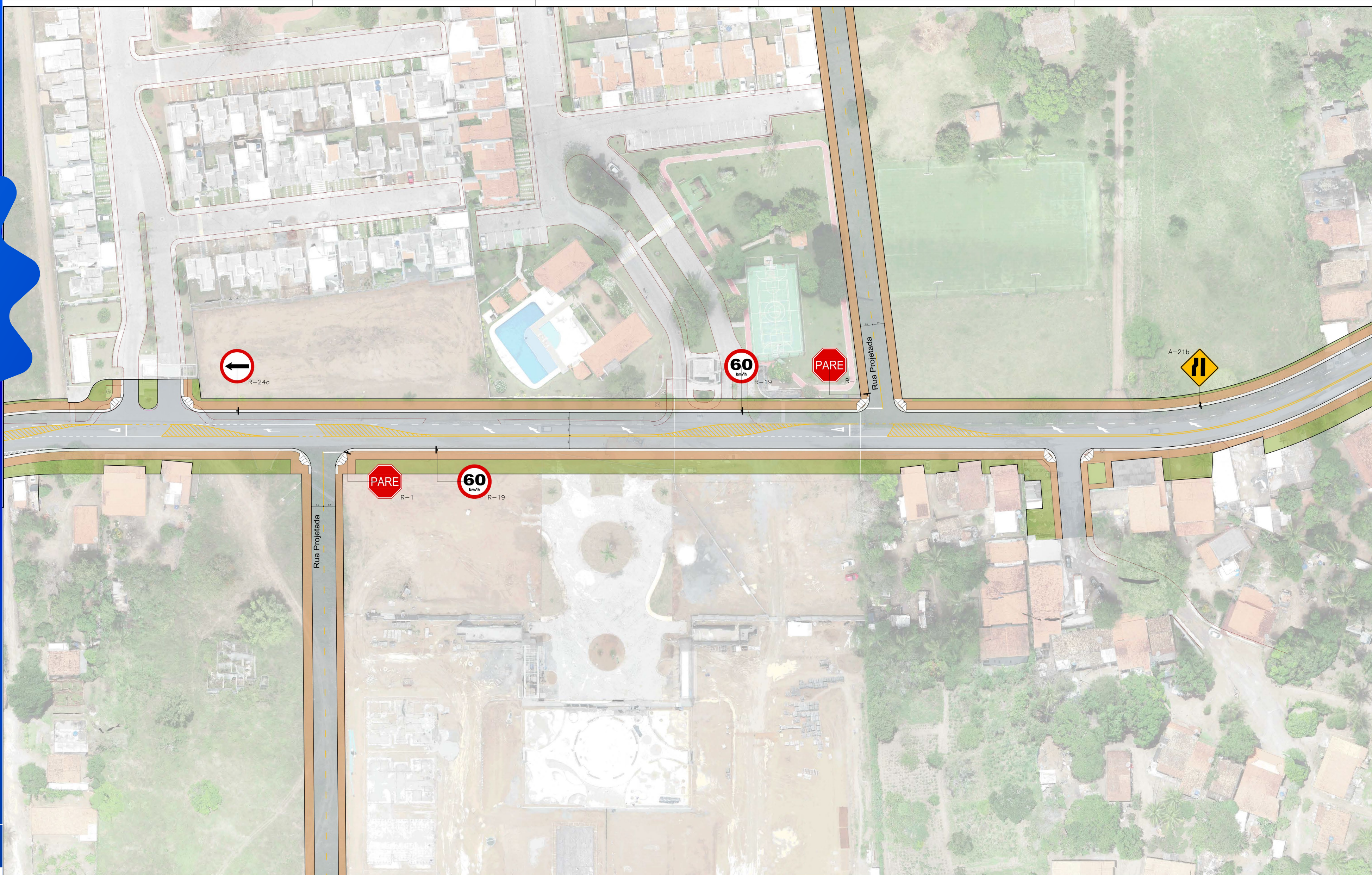
ARQUIVO: 2108-SIN-FS-000-R02

DATA: OUT/2025

ESCALA: 1:500

REVISÃO: 02

DUPLICAÇÃO ARTÊMIA PIRES



MAPA CHAVE

LEGENDA

- TACHÃO REFLECTIVO MONODIRECIONAL
- FAIXA SIMPLES CONTÍNUA BRANCA - LARGURA = 10 cm DIVISÓRIA DE FAIXAS DE TRÁFEGO - PROIBIDO ULTRAPASSAGEM
- FAIXA DUPLA CONTÍNUA BRANCA - LARGURA = 10 cm DESLOCAMENTO LATERAL PROIBIDO
- FAIXA TRACELADA BRANCA - 2m x 4m - LARGURA = 10 cm DIVISÓRIA DE FAIXAS DE TRÁFEGO
- FAIXA TRACELADA BRANCA - 1m x 1m - LARGURA = 10 cm DELIMITADORA DE ALINHAMENTOS DE FAIXAS DE TRÁFEGO
- FAIXA CONTÍNUA BRANCA DE BORDO DA PISTA - LARGURA = 10 cm NAS SINS COLETORES E LOCAIS
- FAIXA SIMPLES CONTÍNUA AMARELA - LARGURA = 10 cm DIVISÓRIA DE FLUXOS DE CIRCULAÇÃO - PROIBIDO ULTRAPASSAGEM
- FAIXA SECCIONADA AMARELA - 2m x 4m - LARGURA = 10 cm DIVISÓRIA DE FLUXOS DE CIRCULAÇÃO
- FAIXA DE TRAVESSIA DE PEDESTRE CONFORME DETALHE
- SINALIZAÇÃO HORIZONTAL DE 'DE A PREFERÊNCIA'
- SINALIZAÇÃO HORIZONTAL DE 'PARADA OBRIGATORIA'
- SUPORTE DE PLACA COM UM APOIO
- ZEBRADO CONFORME DETALHE - ZPA
- CONJUNTO SEMAFÓRICO

MUNICÍPIO DE FEIRA DE SANTANA

SECRETARIA DE PLANEJAMENTO

NOME DO PROJETO: PROJETO DE REQUALIFICAÇÃO E DUPLICAÇÃO DA AV. ARTÊMIA PIRES

REFERÊNCIA: PROJETO BÁSICO DE SINALIZAÇÃO

PRANCHAS Nº: SIN 16/18

Planta Parcial

EMPRESA RESPONSÁVEL: Aet Arquitetura Planejamento e Transportes Ltda.

RESPONSÁVEL TÉCNICO: PAULO CAVALCANTI DE ALBUQUERQUE

CO-AUTOR: ANA CECÍLIA PARISI / JORDAN PAULO MEROS

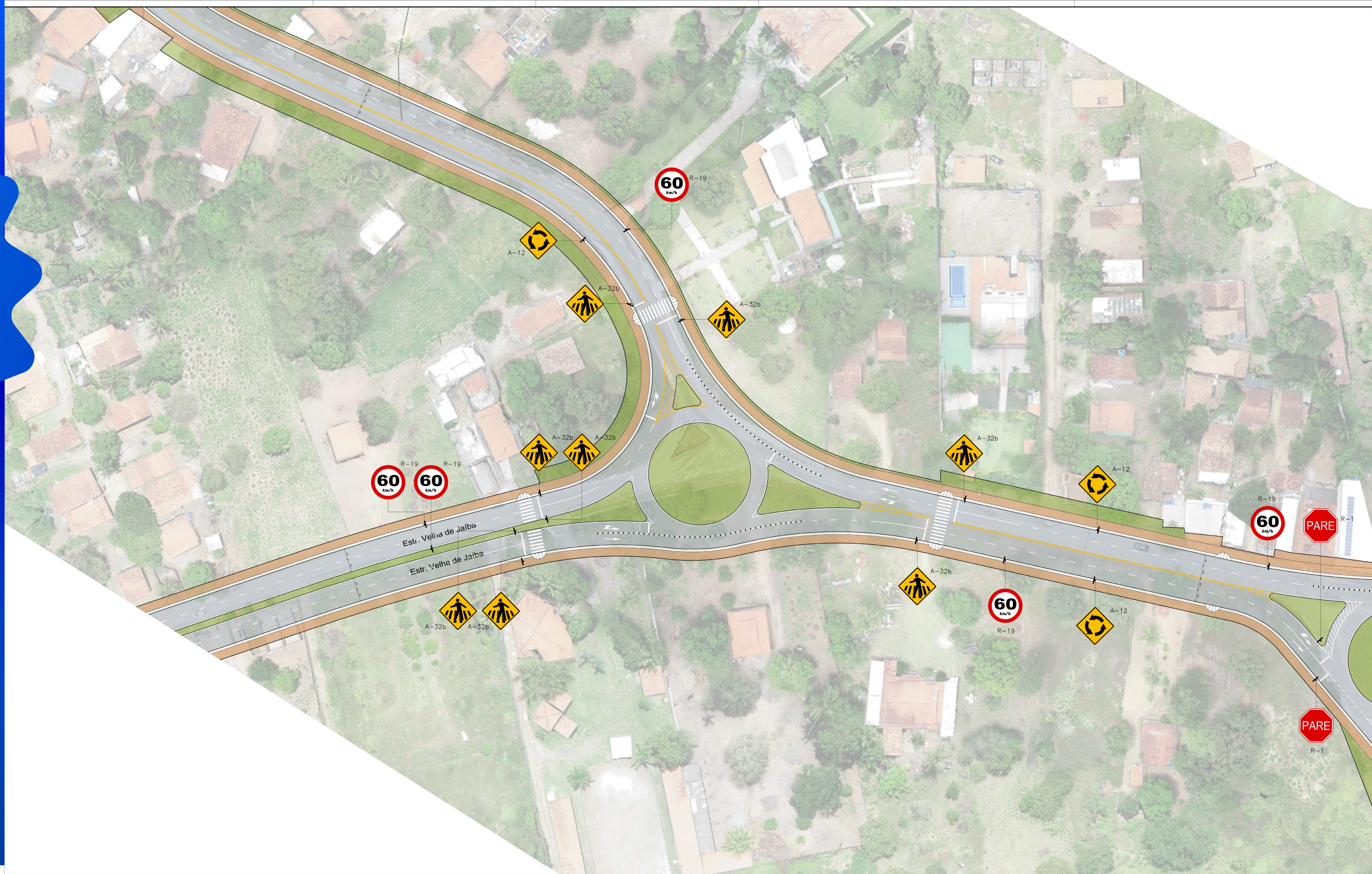
DESENHO: FLAVIO LOBÃO

ARQUIVO: 2108-SIN-FE-000 R02

Nº	DISCRIMINAÇÃO DAS REVISÕES	DATA
01	-	-
02	-	-
03	-	-
04	-	-
05	-	-
06	-	-

CONFERIDO	APROVADO	VISTO

DUPLICAÇÃO ARTÊMIA PIRES



MAPA CHAVE

LEGENDA

- TACHÃO REFLECTIVO MONODIRECIONAL
- FAIXA SIMPLES CONTÍNUA BRANCA - LARGURA = 10 cm DIVISÓRIA DE FAIXAS DE TRÁFEGO - PROIBIDO ULTRAPASSAGEM
- FAIXA DUPLA CONTÍNUA BRANCA - LARGURA = 10 cm DESLOCAMENTO LATERAL PROIBIDO
- FAIXA TRACEJADA BRANCA - 2m x 4m - LARGURA = 10 cm DIVISÓRIA DE FAIXAS DE TRÁFEGO
- FAIXA TRACEJADA BRANCA - 1m x 1m - LARGURA = 10 cm DELIMITADORA DE ALINHAMENTOS DE FAIXAS DE TRÁFEGO
- FAIXA CONTÍNUA BRANCA DE BORDO DA PISTA - LARGURA = 10 cm NAS SINIS COLETORAS E LOCAIS
- FAIXA SIMPLES CONTÍNUA AMARELA - LARGURA = 10 cm DIVISÓRIA DE FLUXOS DE CIRCULAÇÃO - PROIBIDO ULTRAPASSAGEM
- FAIXA SECCIONADA AMARELA - 2m x 4m - LARGURA = 10 cm DIVISÓRIA DE FLUXOS DE CIRCULAÇÃO

FAIXA DE TRAVESSIA DE PEDESTRE CONFORME DETALHE

SINALIZAÇÃO HORIZONTAL DE "DE PREFERÊNCIA"

SINALIZAÇÃO HORIZONTAL DE "PARADA OBRIGATORIA"

SUPORTE DE PLACA COM UM APOIO

ZEBRADO CONFORME DETALHE - ZPA

CONJUNTO SEMAFÓRICO

Nº	DISCRIMINAÇÃO DAS REVISÕES	DATA
01	-	-
02	-	-
03	-	-
04	-	-
05	-	-
06	-	-

CONFERIDO	APROVADO	VISTO

MUNICÍPIO DE FEIRA DE SANTANA

SECRETARIA DE PLANEJAMENTO

NOME DO PROJETO: PROJETO DE REQUALIFICAÇÃO E DUPLICAÇÃO DA AV. ARTÊMIA PIRES

REFERÊNCIA: PROJETO BÁSICO DE SINALIZAÇÃO

Planta Parcial

EMPRESA RESPONSÁVEL: Aet Arquitetura Planejamento e Transportes Ltda.

DATA: OUT/2025

ESCALA: 1/500

REVISÃO: 02

RESPONSÁVEL TÉCNICO: PAULO CAVALCANTI DE ALBUQUERQUE

CO-AUTOR: ANA CECÍLIA PARISI / JORDAN PAULO MEROS

DESENHO: FLAVIO LOBÃO

ARQUIVO: 2108-588-PI-000-R02

FRANCA Nº

SIN 17/18

An aerial photograph of a road intersection with various traffic signs and markings. The main road is a two-lane road with a dashed white center line. A side road branches off to the right. There are several roundabouts or circular islands. Traffic signs include: red octagons with 'PARE' (Stop) in white; red circles with '60 km/h' in white; yellow diamonds with black symbols (pedestrian, bicycle, and a circular arrow); and red circles with white borders and black symbols (pedestrian, bicycle, and a circular arrow). Road markings include white dashed lines, solid white lines, and yellow diagonal lines. The surrounding area is mostly green grass with some trees and buildings in the background.

TACHÃO REFLETIVO MONODIRECIONAL

- FAIXA SIMPLES CONTÍNUA BRANCA - LARGURA = 10 cm DIVISÓRIA DE FAIXAS DE TRAFEGO - PROIBIDO ULTRAPASSAGEM
- FAIXA DUPLA CONTÍNUA BRANCA - LARGURA = 10 cm DESALINHAMENTO LATERAL
- FAIXA TRACELADA BRANCA - 2m x 4m - LARGURA = 10 cm DIVISÓRIA DE FAIXAS DE TRAFEGO
- FAIXA TRACELADA BRANCA - 1m x 1m - LARGURA = 10 cm DELIMITADORA DE ALINHAMENTOS DE FAIXAS DE TRAFEGO
- FAIXA CONTÍNUA BRANCA DE BORDA DA PISTA - LARGURA = 10 cm NAS RAS COLETORES E LÓCAIS
- FAIXA SIMPLES CONTÍNUA AMARELA - LARGURA = 10 cm DIVISÓRIA DE FLUXOS DE CIRCULAÇÃO - PROIBIDO ULTRAPASSAGEM
- FAIXA SECCIONADA AMARELA - 2m x 4m - LARGURA = 10 cm DIVISÓRIA DE FLUXOS DE CIRCULAÇÃO

 ZEBRADO CONFORME DETALHE - ZPA

CONJUNTO SEMAFÓRICO

<div></div>			<div>MUNICÍPIO DE FEIRA DE SANTANA</div> <div>SECRETARIA DE PLANEJAMENTO</div>																							
<table><tr><th>Nº</th><th>DISCRIMINAÇÃO DAS REVISÕES</th><th>DATA</th></tr><tr><td>01</td><td>-</td><td>-</td></tr><tr><td>02</td><td>-</td><td>-</td></tr><tr><td>03</td><td>-</td><td>-</td></tr><tr><td>04</td><td>-</td><td>-</td></tr><tr><td>05</td><td>-</td><td>-</td></tr><tr><td>06</td><td>-</td><td>-</td></tr></table>			Nº	DISCRIMINAÇÃO DAS REVISÕES	DATA	01	-	-	02	-	-	03	-	-	04	-	-	05	-	-	06	-	-	<div>NOME DO PROJETO</div> <div>PROJETO de REQUALIFICAÇÃO e DUPLICAÇÃO da AV. ARTÊMIA PIRES</div> <div>REFERÊNCIA</div> <div>PROJETO BÁSICO DE SINALIZAÇÃO</div>		
Nº	DISCRIMINAÇÃO DAS REVISÕES	DATA																								
01	-	-																								
02	-	-																								
03	-	-																								
04	-	-																								
05	-	-																								
06	-	-																								
			<div>PRANCHA Nº</div> <div>SIN 18/18</div>																							
<div>Planta Parcial</div> <div>EMPRESA RESPONSÁVEL</div> <div> Arquitetura Planejamento e Transportes Ltda.</div>			<div>RESPONSÁVEL TÉCNICO</div> <div>PAULO CAVALCANTI DE ALBUQUERQUE</div> <div>CO-AUTOR</div> <div>ANA CECÍLIA PARISI / JORDAN PAULO MEROS</div> <div>DESENHO</div> <div>FLÁVIO LOBÃO</div> <div>ARQUIVO</div> <div>2108-SIN-PE-000-R02</div>																							
CONFERIDO	APROVADO	VISTO	DATA	ESCALA	REVISÃO																					
			OUT/2025	1/500	02																					

Feira **PREFEITURA**

**TODO DIA
TEM TRABALHO
CHEGANDO**